

### Organigramm Stadtschulen Sursee

Die Stadtschulen Sursee bestehen aus

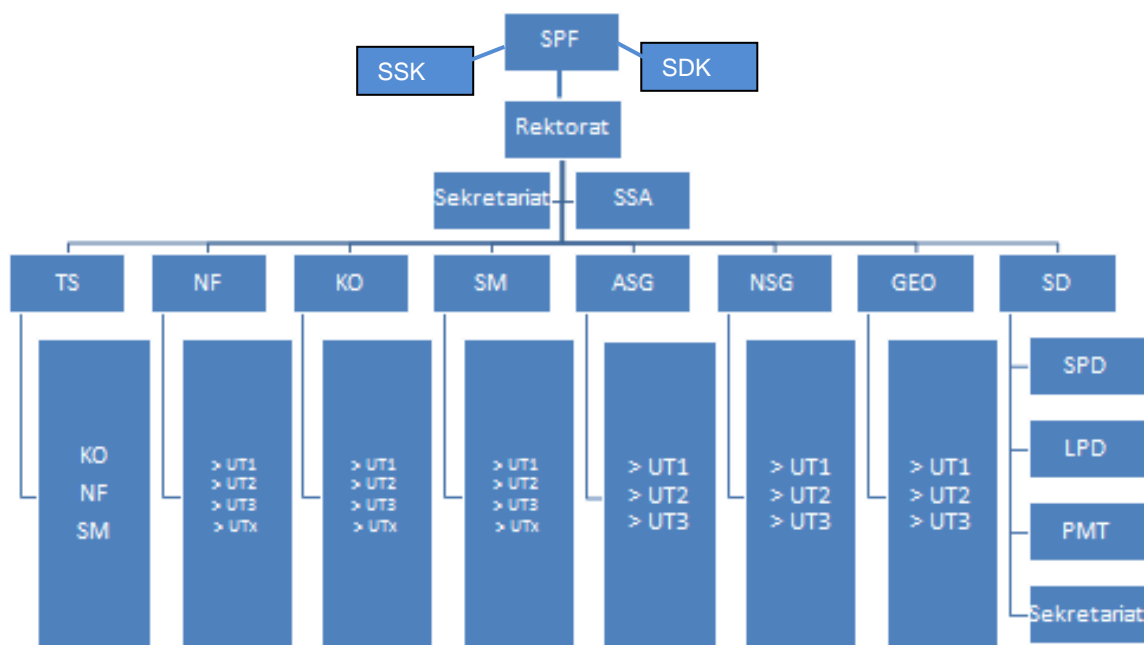
- den drei Primarschulen Neufeld, Kotten und St. Martin sowie
- den drei Sekundarschulen Alt St. Georg, Neu St. Georg und Georgette.
- den Schuldiensten mit den drei Fachdiensten Schulpsychologie, Logopädie und Psychomotorik
- den Tagesstrukturen in den drei Primarschulen

Die Schulpflege ist das strategische Führungsorgan der Stadtschulen Sursee. Operativ werden sie durch den Rektor geleitet. Er ist direkter Vorgesetzter der Schulleitungen, der Schuldienstleitung und der Leitungsperson für die Tagesstrukturen.

Jedes Schulteam wird durch eine Schulleitungsperson geleitet. Das Kollegium umfasst rund 150 Lehrpersonen, welche ca. 1'150 Schülerinnen und Schüler in über 60 Klassen unterrichten

Die Schuldienste werden durch eine Schuldienstleiterin geführt, welche den drei Fachdienstleitungen vorsteht. Der Schuldienst zählt rund 20 Mitarbeitende. Sie erbringen ihre Dienstleistungen für ca. 5000 Schülerinnen und Schüler in 13 Gemeinden.

Die Tagesstrukturen werden durch eine Leiterin geführt, welche den drei Standortleitungen vorsteht. Insgesamt sind rund 25 Mitarbeitende in den Tagesstrukturen tätig.



- |                                            |                                   |
|--------------------------------------------|-----------------------------------|
| NF = Leitung Primarschule Neufeld          | TS = Leitung Tagesstrukturen      |
| KO = Leitung Primarschule Kotten           | SD = Leitung Schuldienste         |
| SM = Leitung Primarschule St. Martin       | SPD = Schulpsychologischer Dienst |
| ASG = Leitung Sekundarschule Alt St. Georg | LPD = Logopädischer Dienst        |
| GEO = Leitung Sekundarschule Georgette     | PMT = Psychomotoriktherapie       |
| NSG = Leitung Sekundarschule Neu St. Georg | SSA = Schulsozialarbeit           |
| SDK = Schuldienstkommision                 | UT = Unterrichtsteams             |
| SSK = Sekundarschulkommission              |                                   |

#### Leitungspersonen Stadtschulen

Person	Funktion	Telefon Büro
Philipp Calivers	Rektor	041 925 21 31
Andrea Bühlmann	Schulleiterin Neufeld (Primarschule)	041 925 66 20
Kerstin Heberle	Schulleiterin St. Martin (Primarschule)	041 925 21 70
Helen Theiler	Schulleiterin Kotten (PS u. Ltg. Fö.-Unterricht)	041 925 84 44
Peter Stocker	Schulleiter Alt St. Georg (Sekundarschule)	041 925 21 40
Meinhard Gartenmann	Schulleiter Neu St. Georg (Sekundarschule)	041 925 21 50
Ursula Habermacher	Schulleiterin Georgette (Sekundarschule)	041 925 21 56
Priska Hagmann	Schuldienstleiterin	041 925 21 54
Carmen Brunner	Leiterin Tagesstrukturen	041 925 21 90

Sursee, August 2017