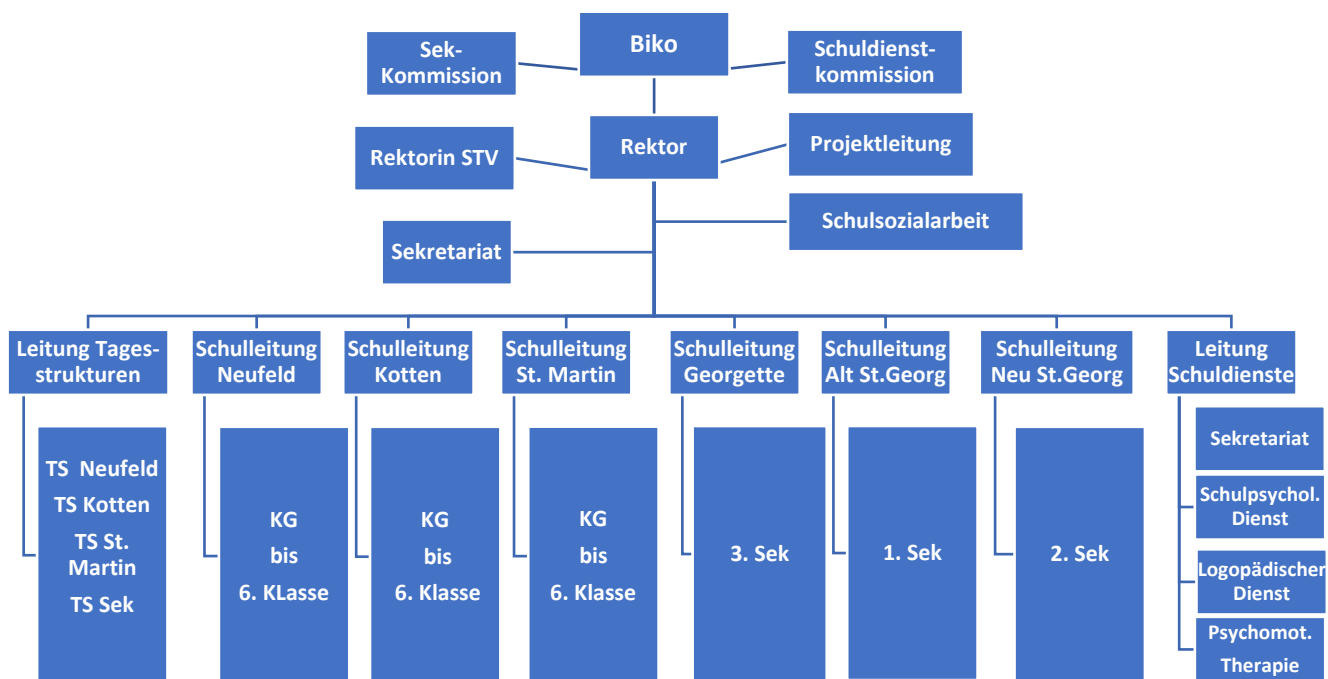


Schulorganisation und Schulführung



Die Stadtschulen Sursee bestehen aus

- den drei Primarschulen Neufeld, Kotten und St. Martin,
- den drei Sekundarschulen Alt St. Georg, Neu St. Georg und Georgette,
- den Schuldiensten mit den Fachdiensten Schulpsychologie, Logopädie und Psychomotorik,
- der Schulsozialarbeit,
- den Tagesstrukturen in den drei Primarschulen und dem Mittagstisch SEK.

Die Bildungskommission ist das strategische Führungsorgan der Stadtschulen Sursee. Operativ werden sie durch den Rektor geleitet. Er steht den Schulleitungen, der Schuldienstleitung und der Leitungsperson für die Tagesstrukturen vor.

Jedes Schulteam wird durch eine Schulleitungsperson geleitet. Das Kollegium umfasst rund 170 Lehrpersonen, welche ca. 1'250 Schülerinnen und Schüler in 69 Klassen unterrichten.

Die Schuldienste werden durch eine Schuldienstleiterin geführt, welche den drei Fachdienstleitungen vorsteht. Der Schuldienst zählt rund 25 Mitarbeitende. Sie erbringen ihre Dienstleistungen für ca. 5'100 Schülerinnen und Schüler in 13 Gemeinden.

Die Tagesstrukturen und der SEK Mittagstisch werden durch eine Leiterin geführt, welche den drei Standortleitungen und dem SEK Mittagstisch vorsteht. Insgesamt sind rund 25 Mitarbeitende in den Tagesstrukturen tätig.

Leitungspersonen Stadtschulen

Studer-Bantli Céline	Schulpflegepräsidentin	079 344 44 28
Calivers Philipp	Rektor	041 525 80 31
Theiler Helen	Stv. Rektorin und Schulleiterin PS Kotten	041 525 81 30
Hanimann Andrea	Co-Schulleitung PS Neufeld	041 525 80 20
Party Jeannine	Co-Schulleitung PS Neufeld	041 525 80 20
Heberle Kerstin	Schulleiterin PS St. Martin, Projektleitung	041 525 80 70
Glanzmann René	Schulleiter SEK Alt St. Georg	041 525 80 40
Glanzmann René	Schulleiter SEK Georgette	041 525 80 56
Gartenmann Meinhard	Schulleiter SEK Neu St. Georg	041 525 80 50
Bach Sylvia	Schuldienstleiterin	041 525 81 10
Brunner Carmen	Leiterin Tagesstrukturen	041 525 80 80