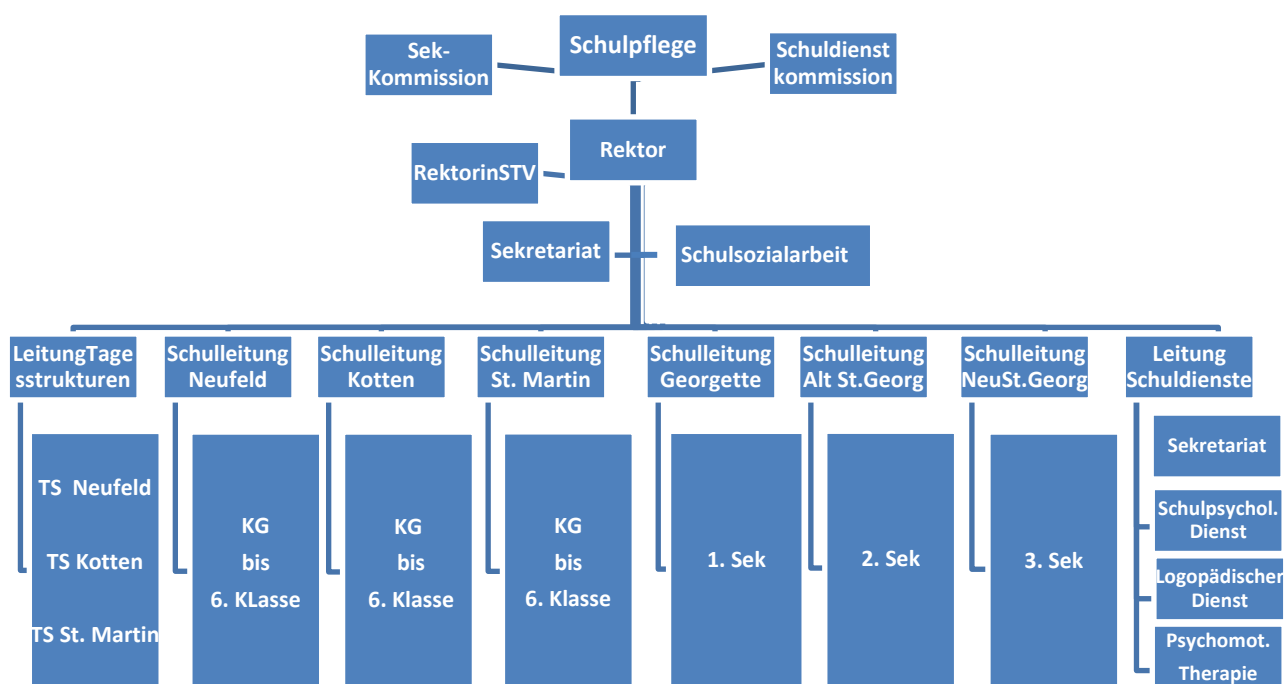


# Schulorganisation und Schulführung



Die Stadtschulen Sursee bestehen aus

- den drei Primarschulen Neufeld, Kotten und St. Martin,
- den drei Sekundarschulen Alt St. Georg, Neu St. Georg und Georgette,
- den Schuldiensten mit den drei Fachdiensten Schulpsychologie, Logopädie und Psychomotorik
- der Schulsozialarbeit
- den Tagesstrukturen in den drei Primarschulen.

Die Schulpflege ist das strategische Führungsorgan der Stadtschulen Sursee. Operativ werden die Stadtschulen durch den Rektor geleitet. Er steht den Schulleitungen, der Schuldienstleitung und der Leitungsperson für die Tagesstrukturen vor.

Jedes Schulteam wird durch eine Schulleitungsperson geleitet. Das Kollegium umfasst rund 175 Lehrpersonen, welche ca. 1'190 Schülerinnen und Schüler in 63 Klassen unterrichten.

Die Schuldienste werden durch eine Schuldienstleiterin geführt, welche den drei Fachdienstleitungen vorsteht. Der Schuldienst zählt rund 26 Mitarbeitende. Sie erbringen ihre Dienstleistungen für ca. 5080 Schülerinnen und Schüler in 13 Gemeinden.

Die Tagesstrukturen werden durch eine Leiterin geführt, welche den drei Standortleitungen vorsteht. Insgesamt sind rund 25 Mitarbeitende in den Tagesstrukturen tätig.

## Leitungspersonen Stadtschulen

Studer-Bantli Céline	Schulpflegepräsidentin	079 344 44 28
Calivers Philipp	Rektor	041 525 80 31
Theiler Helen	Stv. Rektorin u. Schulleiterin PS Kotten	041 525 81 30
Bühlmann Andrea	Schulleiterin PS Neufeld	041 525 80 20
Heberle Kerstin	Schulleiterin PS St. Martin	041 525 80 70
Glanzmann René	Schulleiter SEK Alt St. Georg	041 525 80 40
Glanzmann René	Schulleiter SEK Georgette	041 525 80 56
Gartenmann Meinhard	Schulleiter SEK Neu St. Georg	041 525 80 50
Bach Sylvia	Schuldienstleiterin	041 525 81 10
Brunner Carmen	Leiterin Tagesstrukturen	041 525 80 80